

Allgemeine Sicherheitshinweise

Die Leuchte ist ausschließlich für den Anschluss an 230V / 50/60 Hz Wechselspannungsnetze geeignet. Sie ist ausgelegt für den Betrieb in Innenräumen. Vor Öffnen der Leuchte ist grundsätzlich der Netzstecker zu ziehen. Als Leuchtmittel nur Kompaktleuchtstofflampe TC-L 55W (0.0.417.57) einsetzen. Der verwendete Leitungsquerschnitt 1,5 mm² und die eingesetzten Steckverbindungen sind bis max. 16 A belastbar.

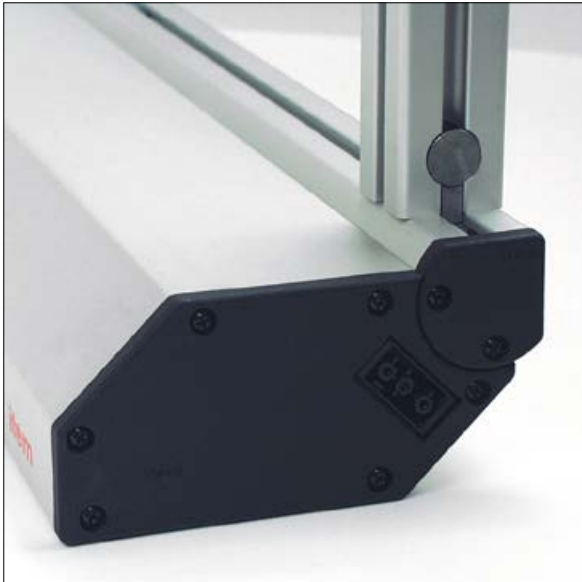


item haftet nicht für Schäden, welche durch fehlerhaften Einbau und unsachgemäßer Wartung oder Handhabung der Leuchte entstehen!

Produktbeschreibung

- Integrierte Schwenkvorrichtung zu ergonomischen Optimierung der Lichtverhältnisse
- Elektronisches Vorschaltgerät für flimmerfreies Licht (45 000 Hz)
- Sicherheitskodiertes Stecksystem zum verpolungssicheren Anschluss
- Durchgangsverdrahtung zur Koppelung von Leuchten
- Optionale Erhöhung der Schutzart auf IP 40 durch Einsatz von Schutzscheibe und Dichtungskappe für Steckverbindung
- Anschlussmöglichkeit über Gerätestecker an Schutz-Kontakt-Steckdose oder an Leitungsnetze

Montage und Inbetriebnahme



Die Befestigung der Leuchte nur über die Profilmuten des integrierten Gelenkprofils vornehmen.

Der Netzanschluss der Leuchte erfolgt mit der „Anschlussleitung Buchse-Schuko-Stecker“ (0.0.417.42) oder unter Verwendung der „Buchse Federkraftanschluss“ (0.0.417.44) zum Festanschluss an Leitungsnetze. Hierbei ist die Kennzeichnung der Leiter für Phase (P), Neutralleiter (N) und Schutzleiter (\oplus) zu beachten. Mehrere Leuchten (max. 4) können mittels Verlängerungsleitung Buchse – Stecker (0.0.417.52) miteinander elektrisch gekoppelt werden.

**Hinweis:**

Dieser Anschluss darf nur durch zugelassene Elektrofachkräfte und ausschließlich an festverlegte Netzanschlussleitungen erfolgen.

Die Buchse kann im Leuchten-Gehäuse gegen unbeabsichtigtes Herausziehen mit dem beiliegenden Verriegelungsschieber gesichert werden. Der Verriegelungsschieber darf nicht bei gleichzeitiger Verwendung der „Zwischenkupplung Buchse-Stecker“ (0.0.417.45) eingesetzt werden!



Nach dem Einschalten kann die Leuchte durch Schwenken ausgerichtet werden.

Montage der Schutzscheibe

- Dichtleisten an einem Gehäusedeckel aus der Nut hebeln und komplett herausziehen.
- Schutzscheibe (0.0.417.43) zum Einsetzen unter den Gehäusedeckel ohne Schalter einschieben und dann mittig positionieren.
- Dichtleisten in Nut eindrücken.
- Offene Steckverbindung mit Dichtungskappe (0.0.417.43) verschließen



Herstellen einer direkten Verbindung zweier Leuchten

- Jeweils eine der vorderen gegenüberliegenden Befestigungsschrauben der Gehäusedeckel entfernen. Mechanische Kopplung: Den Zylinderstift (0.0.417.45) in die Schraubensenkung einsetzen.
- Elektrische Kopplung: Die Zwischenkupplung (0.0.417.45) in die Steckverbindung eines Gehäusedeckels einstecken.
- Anschließend beide Leuchten zusammenfügen und an einem Trägerprofil anbringen. Es dürfen max. 3 Leuchten derartig verbunden werden.



Wartung

Bei einsetzender Schwärzung oder Beschädigung des Leuchtmittels ist dieses zu ersetzen. Dabei ist wie folgt vorzugehen:

- Netzstecker ziehen.
- Dichtleisten vom Gehäusedeckel her aus der Nut hebeln und komplett herausziehen.
- Evtl. vorhandene Schutzscheibe entfernen.
- Parabolspiegelraster an den Federklammern entriegeln und herausnehmen. Dabei Berührung des Rasters mit bloßen Fingern vermeiden!
- Leuchtmittel aus der Kunststoffklammer lösen und durch seitliches Herausziehen aus der Fassung entnehmen.
- Der Zusammenbau der Leuchte mit neuem Leuchtmittel erfolgt in der umgekehrten Reihenfolge.



Einzelteile und Zubehör

Art.-Nr.	Bezeichnung
0.0.417.42	Anschlussleitung Buchse - Schuko-stecker
0.0.417.44	Buchse Federkraftanschluss
0.0.417.59	Stecker Federkraftanschluss
0.0.417.45	Zwischenkupplung Buchse – Stecker
0.0.417.52	Verlängerungsleitung Buchse – Stecker
0.0.417.43	Schutzscheibe Polycarbonat (inkl. Dichtungskappe für Steckverbindung)
0.0.417.57	Kompaktlampe 55W

EG-Konformitätserklärung

item

Hiermit erklären wir, dass die Leuchte 55W:

Typ: Leuchte 55W (230V) 0.0.417.34

Produktbeschreibung:

55W Kompaktleuchtstofflampe mit elektronischem Vorschaltgerät und 60°-Parabolspiegelraster

sind entwickelt und gefertigt in Übereinstimmung mit den folgenden einschlägigen Bestimmungen:

- EMV-Richtlinie 2014/30/EU
- Niederspannungsrichtlinie 2014/35/EU
- RoHS-Richtlinie 2011/65/EU inklusive der Ergänzung (EU 2015/863)

Folgende harmonisierte Normen und Regeln sind angewandt:

DIN EN 60598-1 (VDE 0711-1):2015-10; EN 60598-1:2015
DIN VDE 0711-201:1991-09; EN 60598-2-1:1989
DIN EN 61000-3-2 (VDE 0838-2):2015-03; EN 61000-3-2:2014
DIN EN 61000-3-3 (VDE 0838-3):2014-03; EN 61000-3-3:2013
DIN EN 61547 (VDE 0875-15-2):2010-03; EN 61457:2009
DIN EN 55015 (VDE 0875-15-1):2016-04; EN 55015:2013 + A1:2015

Bevollmächtigter für die Zusammenstellung der relevanten technischen Unterlagen:



Dokumentation

Solingen, 12. November 2019

EG-Konformitätserklärung wurde ausgestellt:



Stephan Buchmann, Geschäftsführer

Solingen, 12. November 2019

item Industrietechnik GmbH
Friedenstraße 107-109
42699 Solingen

Telefon +49 212 6580 0
Teletax +49 212 6580 310
info@item24.com
item24.com

Qualitätsmanagement nach
DIN EN ISO 9001:2015
Stand: 03/2019

item

item Industrietechnik GmbH
Friedenstraße 107-109
42699 Solingen
Deutschland
Telefon +49 212 6580 0
Telefax +49 212 6580 310
info@item24.com
item24.com