

BOGE C-Baureihe

Solide und kompakt



Perfektion auf kleinstem Raum

Es ist kein Zufall, dass gerade die Schraubenkompressoren der BOGE C-Baureihe den Ruf besonderer Zuverlässigkeit genießen: Die Zahl der Rohrleitungen und Verbindungsstellen wurde konsequent klein gehalten, die Wartung deutlich vereinfacht, und der modulare Aufbau ermöglicht anschlussfertige Komplettlösungen, die jeden Bedarf ideal abdecken. Maximale Leistung und Effizienz auf kleinstem Footprint, das ist „Plug and Work“ auf höchstem Niveau!

Steuerung nach Wahl

Schon die „Base control“-Steuerung mit LC-Display- und Drucksensortechnik umfasst serienmäßig automatischen Frostschutzbetrieb sowie einen Leckagemonitor, der in Kompressor-Ruhezeiten zuverlässig Leckagemengen erfasst. Noch mehr Funktionen bietet die optionale focus control 2.0 (s. S. 6).

Effektiv gedämmt

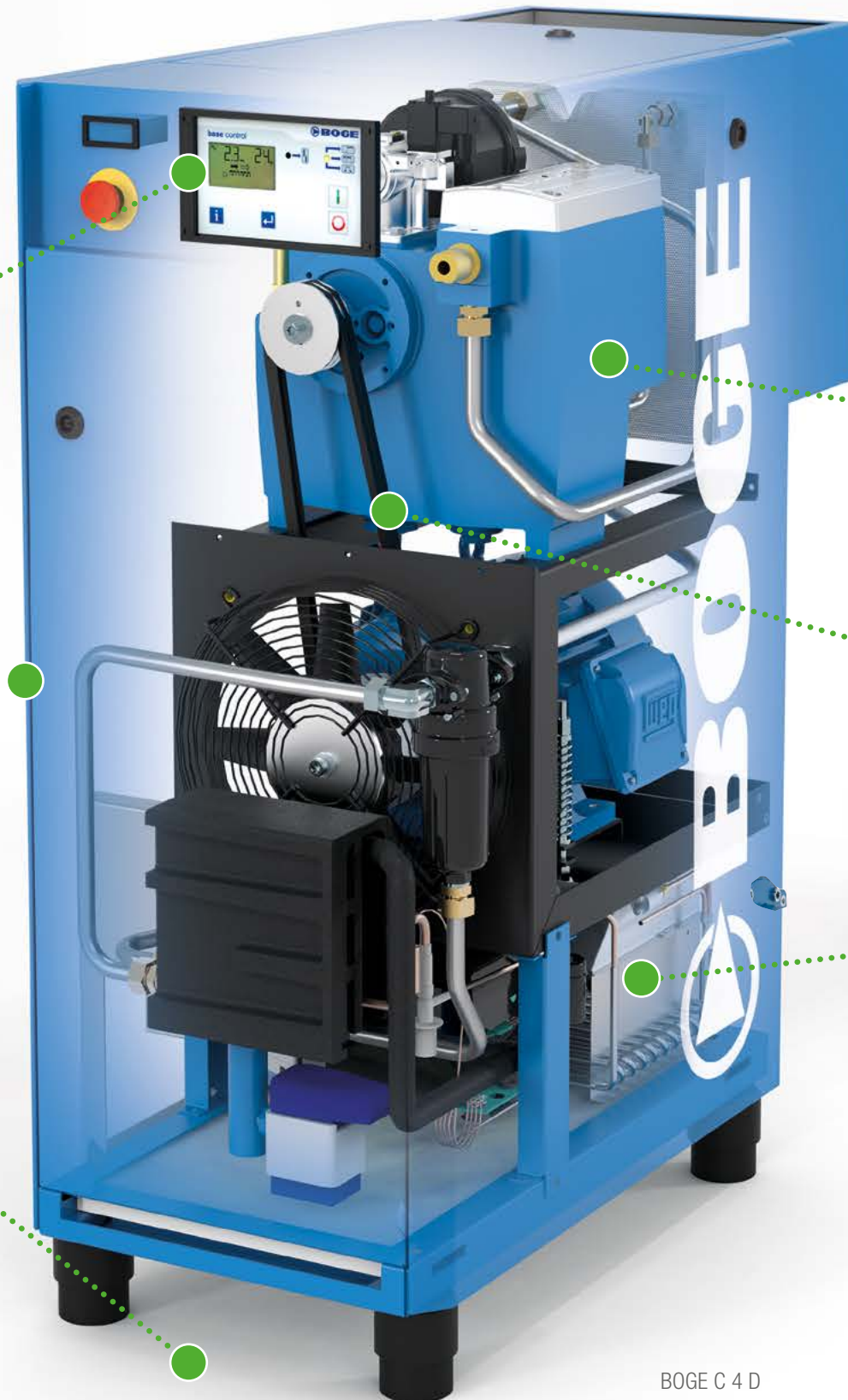
Der dämpfende Lamellengraphitguss der Verdichterstufe kommt allen Modellen zugute. Bei den Modellen C 4–C 9 kommt die Superschalldämmung serienmäßig. Das sorgt für ein angenehm leises Laufgeräusch und minimale Vibrationen – beste Bedingungen für eine flexible Aufstellung.

Kompakt aus Prinzip

Aufgrund ihrer besonders kompakten Bauweise wird die C-Baureihe in vielen Betrieben zur willkommenen, weil platzsparenden Problemlösung: Ausgelegt für hohe Liefermengen im Dauerbetrieb, weisen die Modelle selbst als voll ausgestattete Druckluftstation mit Behälter und Trockner den schmalsten Footprint ihrer Klasse auf.

Optional auf Behälter

Die Maxime „Plug and Work“ gilt für alle Varianten und Konfigurationen: Selbst wenn Sie auf einen optional erhältlichen Druckluftbehälter setzen, erhalten Sie eine anschlussfertige Kompakteinheit. Das macht Sie ausgesprochen flexibel beim Konfigurieren Ihrer Druckluftstation.



BOGE C 4 D

TECHNISCHE DATEN

boge.com

Effizienzoptimierte Verdichtung

Für hohe Liefermengen bei niedrigstem Leistungsbedarf sorgen ein optimiertes Schraubenprofil und die kompakte, integrierte Bauweise der BOGE Verdichterstufe – optimal ausgelegt für jede Leistungsklasse. Und da weniger Rohrleitungen verbaut sind, gibt es auch weniger Strömungsverluste.

Antrieb je nach Bedarf

Die Wahl des Antriebs – per Riemenantrieb oder direkt gekuppelt – bleibt Ihnen überlassen, schließlich kann niemand Ihren Bedarf so gut einschätzen wie Sie. Grundsätzlich gilt eine Direktkupplung als besonders effizient und wartungsarm, während der Riemenantrieb maximale Flexibilität verspricht.

Optionaler Kältetrockner

Qualitätsdruckluft für unterschiedliche Anwendungen wirtschaftlich aufzubereiten funktioniert nicht ohne Drucklufttrockner. Das Besondere an dem optional erhältlichen Kältetrockner: Egal ob als Unterbautrockner oder auf Behälter – er ist komplett integriert und somit platzneutral.

Frequenzregelung integriert

Bei den Modellen mit 7,5 und 11 kW Leistung sorgt eine integrierte Frequenzregelung für die flexible Anpassung von Volumenstrom und Liefermenge an den Druckluftbedarf. So sinkt nicht nur der Energieverbrauch, auch die Leerlaufzeiten werden minimiert, und dank materialschonender Starts und Stopps verlängert sich die Lebensdauer.

Variantenreichtum aus Prinzip

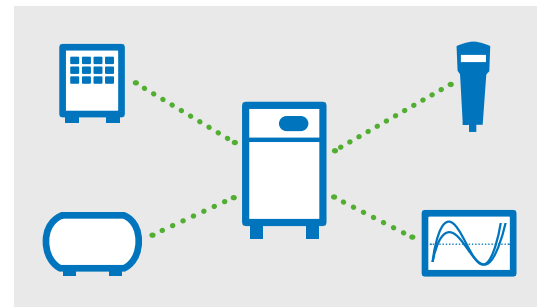
Vorteil Modularität

Aufgrund der Modulbauweise wird die individuelle Konfiguration Ihres Druckluftsystems zum Kinderspiel. Alle Einzelelemente werden bei uns fertig montiert und als komplett anschlussfertige Kompakteinheit ausgeliefert. So garantiert die C-Baureihe von BOGE wirtschaftliches und zuverlässiges Arbeiten in jeder Anwendungssituation.



An alles gedacht

Ob mit 2,2 oder 15 kW, als Stand-alone-Maschine oder auf einem Behälter montiert, mit oder ohne Kältetrockner oder sogar frequenzgeregelt (Serie bei 7,5 und 11 kW) – diese kompakten Kompressoren lassen sich für jede Mission passgenau ausstatten. Zur Individualisierung zählen auch optionale Filterpakete, Öl-Wasser-Trenner sowie verschiedenste Öle.



Wartungsfreundlich aus Prinzip

Für einfachste Wartung wurden sämtliche Komponenten so angeordnet, dass ein schneller Zugang garantiert ist. So lassen sich z. B. die Schalldämmpaneele mit wenigen Handgriffen abnehmen, und jeder Filterwechsel ist ohne lange Standzeit erledigt. Noch schneller geht es bei den offenen Modellen, da hier nicht mal eine Schalldämmhaube entfernt werden muss.



Behältergröße nach Wahl

Unsere Druckluftbehälter erfüllen vielfältige Aufgaben – von der Speicherung der Druckluft bis zur Kondensatabscheidung. Für den individuellen Zuschnitt kann die Behältergröße über alle Leistungsklassen hinweg unterschiedlich gewählt werden – bis 750 l. Durchgehend sind Maschinen von 11-322 kW auf Behältern in verzinkter Ausführung mit deutlich verbessertem Korrosionsschutz verfügbar.



Die C-Baureihe hat sich den Ruf erworben, für jeden Bedarf eine ideale Lösung zu bieten. Das liegt einerseits am breiten Leistungsspektrum, das von 2,2 bis 15 kW reicht, andererseits an der Wahlfreiheit beim Antrieb und den zahllosen Optionen, die für eine maßgeschneiderte Konfiguration unerlässlich sind. Zuverlässig sind alle Modelle, zudem ausgesprochen wirtschaftlich, effizient und platzsparend.



BOGE C 3 LDR

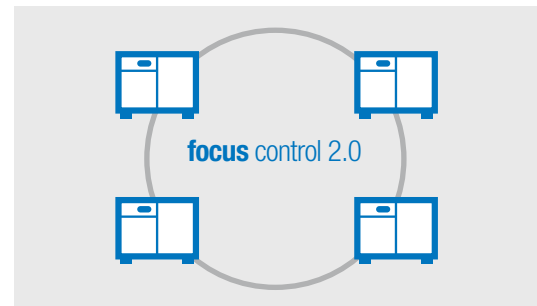
Einfach alles im Blick

Schon die standardmäßige base control Steuerung bietet alles, um diese Kompressoren völlig autark als komplette Druckluftstation operieren zu lassen – inklusive automatischen Frostschutzbetriebs und integrierten Leckagemonitors. Um auch einen größeren Maschinenverbund koordinieren zu können, stehen Ihnen diverse Steuerungsoptionen zur Wahl.



Optional: focus control 2.0

Bis zu vier angebundene Kompressoren im Grundlastwechsel steuert die focus control 2.0 ganz nach Bedarf und übernimmt dabei die gesamte Vor- und Enddrucküberwachung. Ob der leistungsstärkste Kompressor zuerst oder der älteste stets als letzter zugeschaltet wird oder alle gleichmäßig ausgelastet werden, so dass die Wartung zum gleichen Zeitpunkt erfolgen kann – diese modulare Steuerung erlaubt jede Freiheit. Auch für Redundanz ist so ganz einfach gesorgt.



Höchst effizient: Verbundsteuerungen

Wer das volle Potenzial zur Einsparung von Betriebskosten und zur Effizienzsteigerung ausschöpfen will, kommt an einer Verbundsteuerung nicht vorbei. Durch Optimierung von Last- und Leerlaufzeiten, die Anpassung an stark schwankende Druckluftbedarfe und die gleichmäßige Auslastung aller Kompressoren wird die Druckluftstation – inklusive aller Aufbereitungskomponenten – zu maximaler Effizienz angehalten, während sich der Serviceaufwand spürbar reduziert.



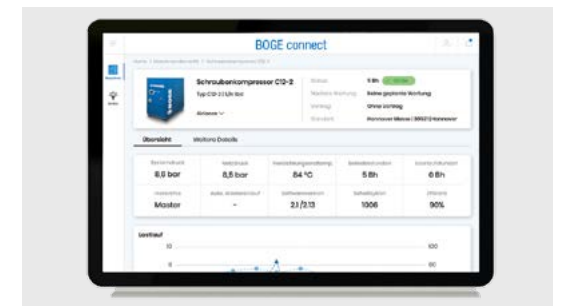
No limits: airtelligence provis 3

Diese intelligente, übergeordnete Verbundsteuerung nimmt es mit einer unbegrenzten Anzahl von Kompressoren, Druckluftnetzen und Zubehörkomponenten auf. Ihre High-Performance-Regelalgorithmen überwachen und steuern die gesamte Druckluftstation – vorausschauend und verbrauchsabhängig. Die Steuerung wird intuitiv mit Touch-Befehlen und Gesten über das 15,6" große Display bedient.



Die Zukunft schon heute: BOGE connect

BOGE connect ist Ihre Eintrittskarte für Industrie 4.0: Alle Anlagendaten und Maschinen-Details werden kontinuierlich an das BOGE connect Portal gesendet. Von jedem Smart Device aus können die Daten grafisch aufbereitet abgerufen werden. Der entscheidende Vorteil: BOGE connect erkennt selbstständig ineffiziente Anlagen und hilft bei der Identifizierung von Optimierungspotenzialen und vereinfacht den Service.



Druckluft für jeden Qualitätsanspruch

Integrierte Druckluftstationen wie die hier abgebildete, frequenzgeregelt C 9 LFDR mit Behälter und Trockner bilden ein sehr flexibles System, das in Verbindung mit unserem umfassenden Sortiment an hochwertigen Aufbereitungsprodukten jeden denkbaren Einsatzbereich optimal abbilden kann. Wie unterschiedlich die Anforderungen an Qualität und Reinheit der Druckluft auch sein mögen – mit diesen Systemkomponenten lassen sich die Qualitätsansprüche der unterschiedlichsten Branchen zuverlässig erfüllen. Maximale Effizienz garantiert.



BOGE C 9 PMDR

Filter für jede Reinheitsklasse

Mit ihrem innovativen Aufbau sorgen die hocheffizienten BOGE Filter für Druckluft in der gewünschten Reinheitsklasse. Hochleistungs-Filtermaterialien und die strömungsoptimierte Konstruktion sorgen für minimale Druckverluste und höchste Effizienz. Zuverlässig werden Partikel, Öl- und Wasser-Aerosole abgeschieden. Noch längere Standzeiten in der Öldampfadsorption werden durch unsere Aktivkohleabsorber erzielt.



Trockner für jede Umgebung

Um möglichst jedem Bedarf gerecht zu werden, bietet BOGE eine ganze Reihe höchst unterschiedlicher Drucklufttrockner. So eignen sich z. B. unsere externen Kältetrockner der DS-2 Familie für höheren Druckluftbedarf oder anspruchsvolle Umgebungsbedingungen, während die kalt- oder warmregenerierenden Adsorptionstrockner für besonders trockene Luft und Drucktaupunkte von -40 °C bis -70 °C ausgelegt sind.



Öl-/Wasser-Trenner für jedes Öl

Da synthetische Öle dazu neigen, im Kondensat zu emulgieren, stößt die herkömmliche Schwerkrafttrennung von Öl und Wasser an ihre Grenzen. Deshalb operieren die für alle Öle geeigneten BOGE CC-2 Öl-/Wasser-Trenner mit verschiedenen Filterstufen, um einleitfähiges Kondensat zu bereiten.



Mehr Optionen für die 11- bis 22-kW-Klasse

Mit der erweiterten C-2 Baureihe lassen sich alle Vorteile der C Serie auf den Leistungsbereich von 11 bis 22 kW ausweiten: die verbesserte Effizienz und größere Flexibilität, der hörbar geringere Geräuschpegel und die deutlich vereinfachte Wartung. Was Druckluftbehälter, integrierte Kältetrockner oder Wärmerückgewinnung betrifft, bieten diese Modelle sogar noch mehr Optionen. Ob Direktkupplung, Riemenantrieb oder Frequenzregelung – das einheitliche Design der Schalldämmhaube eint alle Antriebsarten.



Sicherheit kennt viele Facetten



Vom technischen Support in Notfällen über maßgeschneiderte Wartungsverträge bis zu Diagnose-Tools für ein effektives Druckluft-Management – unsere Serviceangebote kommen Ihrem spezifischen Bedarf passgenau entgegen. Alles, damit Sie unbesorgt Ihrer Kernkompetenz nachgehen können.

Immer auf Abruf: unsere Techniker

Ob eine Inbetriebnahme, Wartung, Reparatur oder Inspektion ansteht – weltweit stehen Ihnen unsere zertifizierten BOGE Service-techniker als kompetente Ansprechpartner für alle technischen Belange zur Verfügung. Zusätzlich hält unser Technischer Support rund um die Uhr die Stellung – 7 Tage die Woche.



5 Jahre Garantie: BOGE bestcair

Mit unserem BOGE bestcair Programm genießen Sie volle fünf Jahre Garantieschutz auf alle A-Teile. Der Abschluss der Garantie ist für Sie völlig kostenfrei, und danach leisten wir im gesamten Zeitraum umgehend kostenlosen Ersatz. Alle anfallenden Wartungen werden dabei durch zertifizierte BOGE Servicetechniker durchgeführt – natürlich mit BOGE Originalteilen.



Alles inklusive: unsere cairpacs

BOGE Originalteile werden vor einer Freigabe mehrere tausend Stunden getestet, um eine gleichbleibend hohe Anlageneffizienz zu gewährleisten und das Risiko eines ungeplanten Maschinenausfalls zu minimieren. Deshalb schützt eine regelmäßig durchgeführte Wartung mit Originalteilen Ihr Investment. Unsere BOGE cairpac Wartungspakete beinhalten alle notwendigen Teile, die für eine Wartung benötigt werden, und kosten weniger als die Summe der Einzelteile.



Maßgeschneidert: die Wartungsverträge

Eine regelmäßige Wartung verlängert die Lebensdauer Ihrer Anlage ganz entscheidend. Dafür bieten wir bedarfsgerechte Serviceangebote – von der Anlageninspektion über Wartungsverträge bis zum Full-Service-Vertrag, bei dem wir ausnahmslos alle Arbeiten an Ihrem Druckluftsystem übernehmen. Wir beraten Sie gern.





Best
Of
German
Engineering

In über 120 Ländern weltweit vertrauen Kunden auf die Marke BOGE. Bereits in vierter Generation steckt das Familienunternehmen seine ganze Erfahrung in die Entwicklung innovativer Lösungen und herausragend effizienter Produkte für die Druckluftbranche.

